



ก่อสร้างรางระบายน้ำคอนกรีตเสริมเหล็ก รูปตัว U

ชื่อสายทาง

จากบ้านนายกาฬ กุ้มรัมย์ ถึง บ้านนายจำเรียม ฉลาคเจน บ้านโคกโพธิ์ หมู่ที่ 6

ตำบลสะเตา อำเภอพลับพลาชัย จังหวัดบุรีรัมย์

ระยะทาง

0.356

กิโลเมตร

ที่ทำการองค์การบริหารส่วนตำบลสะเตา

กรมส่งเสริมการปกครองส่วนท้องถิ่น

ตำบลสะเตา อำเภอพลับพลาชัย จังหวัดบุรีรัมย์

กระทรวงมหาดไทย

ที่ทำการองค์การบริหารส่วนตำบลเสเตา

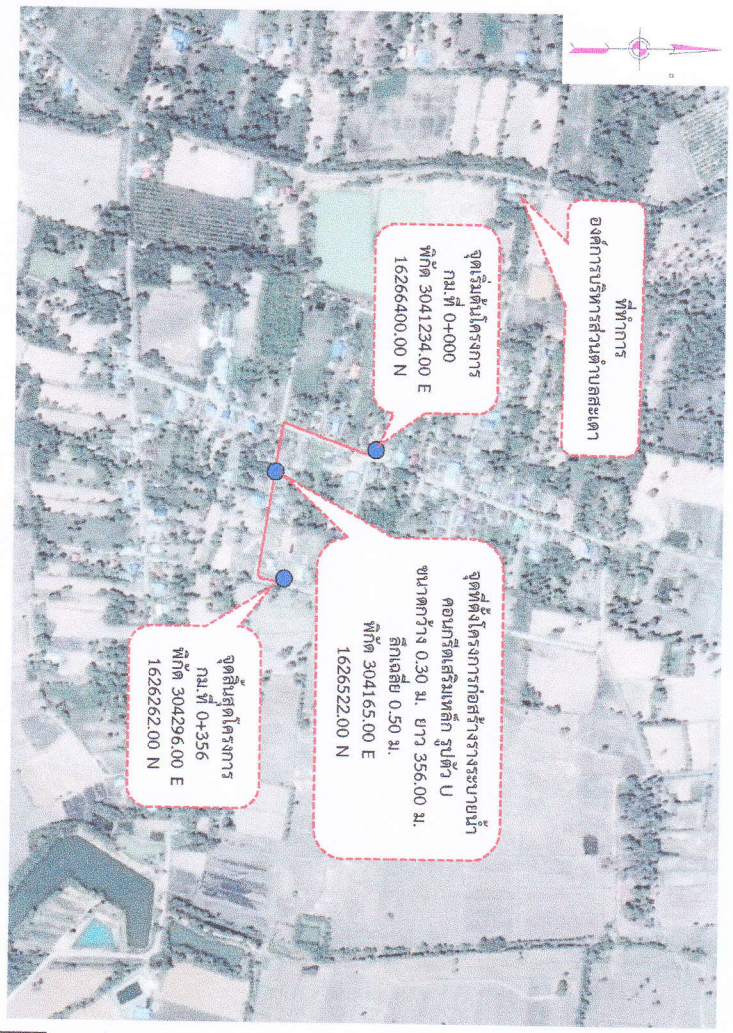
รายละเอียดประกอบงานก่อสร้างอาคารระบายน้ำคอนกรีตเสริมเหล็ก รูปตัว U

ตำบลเสเตา อำเภอพลับพลาชัย จังหวัดบุรีรัมย์

กรมส่งเสริมการปกครองส่วนท้องถิ่น

จากบ้านนายภาพ กุรัมย์ ถึง บ้านนายจำเริญ ฉลาดเจน บ้านโคกโพธิ์ หมู่ที่ 6
ตำบลเสเตา อำเภอพลับพลาชัย จังหวัดบุรีรัมย์

ระยะทาง 0.356 กิโลเมตร



แผนที่แสดงจุดตั้งของโครงการ
NOT TO SCALE

(ในกรณีที่ไม่สามารถดำเนินการได้ตามรายการข้างต้น ให้ทำการก่อสร้างระบบระบายน้ำคอนกรีตเสริมเหล็ก รูปตัว U ได้ตามสภาพพื้นที่ โดยให้อยู่ในดุลยพินิจของผู้ควบคุมงานและต้องได้รับรองงานไม่น้อยกว่าที่กำหนดในแบบก่อสร้าง)

รายการ		ปริมาณ	หน่วย
1.	ปกติ	1	แผ่น
2.	แผ่นที่ส่งแบบแสดงจุดตั้งของโครงการ	1	แผ่น
3.	รูปแบบลงงานก่อสร้างระบบระบายน้ำ คสล.	1	แผ่น
4.	รูปแบบรูปตัดตามยาวระบบระบายน้ำ คสล.	1	แผ่น
5.	รูปแบบรูปตัดตามขวางระบบระบายน้ำ คสล.	1	แผ่น
6.	รูปแบบวางระบบระบายน้ำชนิดเหล็กเสริมชั้นเดียว	1	แผ่น
7.	รูปแบบวางวางเหล็กฟาดขวางระบบระบายน้ำ	1	แผ่น
8.	รูปแบบรูปตัด ก - ก	1	แผ่น
9.	รูปแบบชื่อกำหนดโครงการ	1	แผ่น
10.	รูปแบบขั้วโครงการ	1	แผ่น
รวม		10	แผ่น

ที่ทำการองค์การบริหารส่วนตำบลเสเตา		ตำบลเสเตา อำเภอพลับพลาชัย จังหวัดบุรีรัมย์	
ชื่อโครงการ		นายปรีชา พันธยา	สำรวจ
จากบ้านนายภาพ กุรัมย์ ถึง บ้านนายจำเริญ ฉลาดเจน บ้านโคกโพธิ์ หมู่ที่ 6 ตำบลเสเตา อำเภอพลับพลาชัย จังหวัดบุรีรัมย์		นายปรีชา พันธยา	เขียนแบบ
แบบแสดง		นางสุวิรัตน์ พันธยา	ออกแบบ
แบบที่ส่งแบบแสดงจุดตั้งของโครงการ		นางสุวิรัตน์ พันธยา	ตรวจ
แบบเลขที่ อบท.เสเตา / 2561		นายสมศักดิ์ หะนะวงรัมย์	เพิ่มขอบ
		แผ่นที่ 2/10	อนุมัติ
		จำนวน 1 แผ่น	วันที่ 12 กรกฎาคม 2560

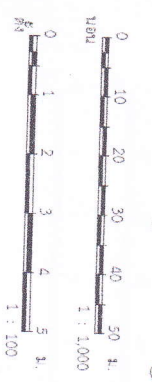
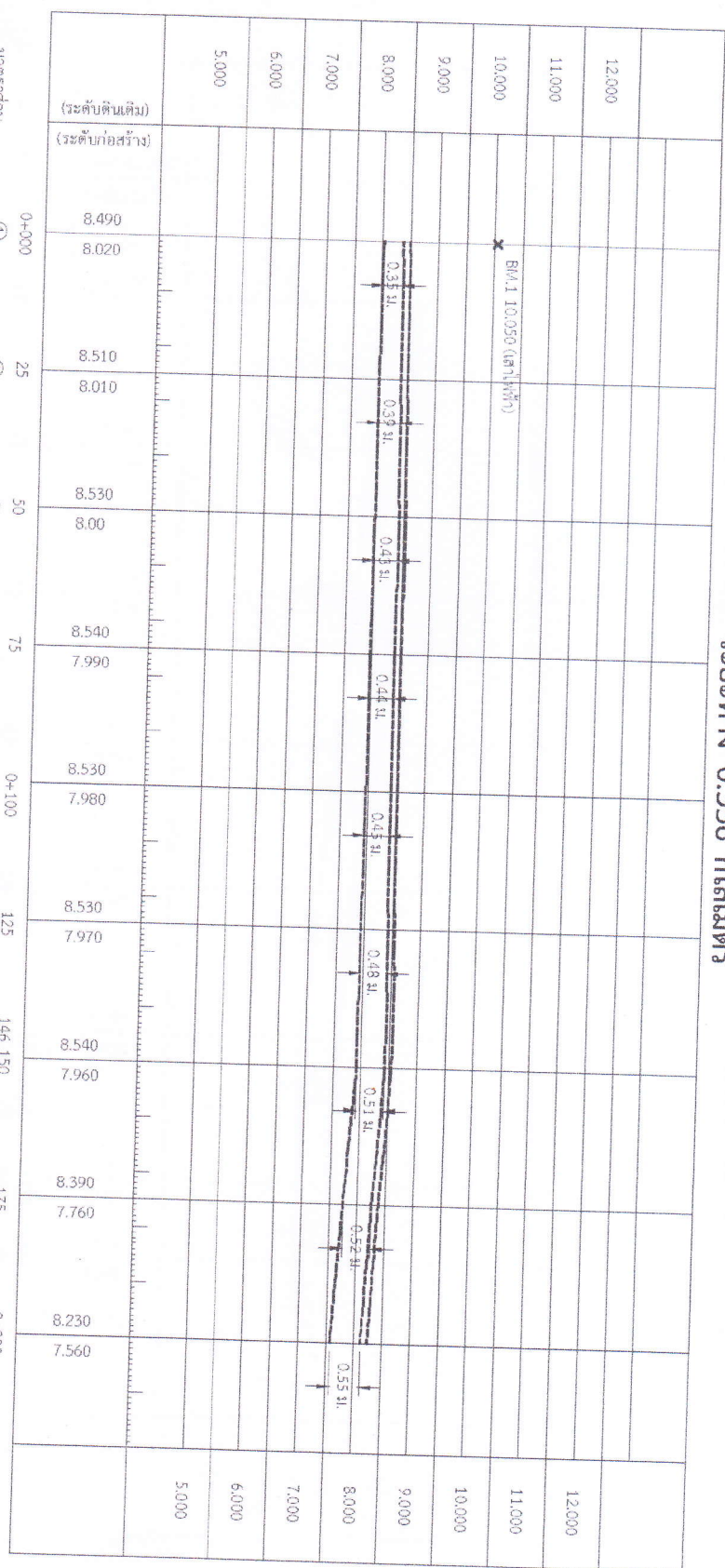
จากบ้านนายภาพ กุศลชัย ถึง บ้านนายจำเริญ ฉลาดเจน บ้านโคกโพธิ์ หมู่ที่ 6
ตำบลเสเตา อำเภอพลับพลาชัย จังหวัดบุรีรัมย์
ระยะทาง 0.356 กิโลเมตร



รูปแสดงแปลงงานก่อสร้างรางระบายน้ำ คสล.
NOT TO SCALE

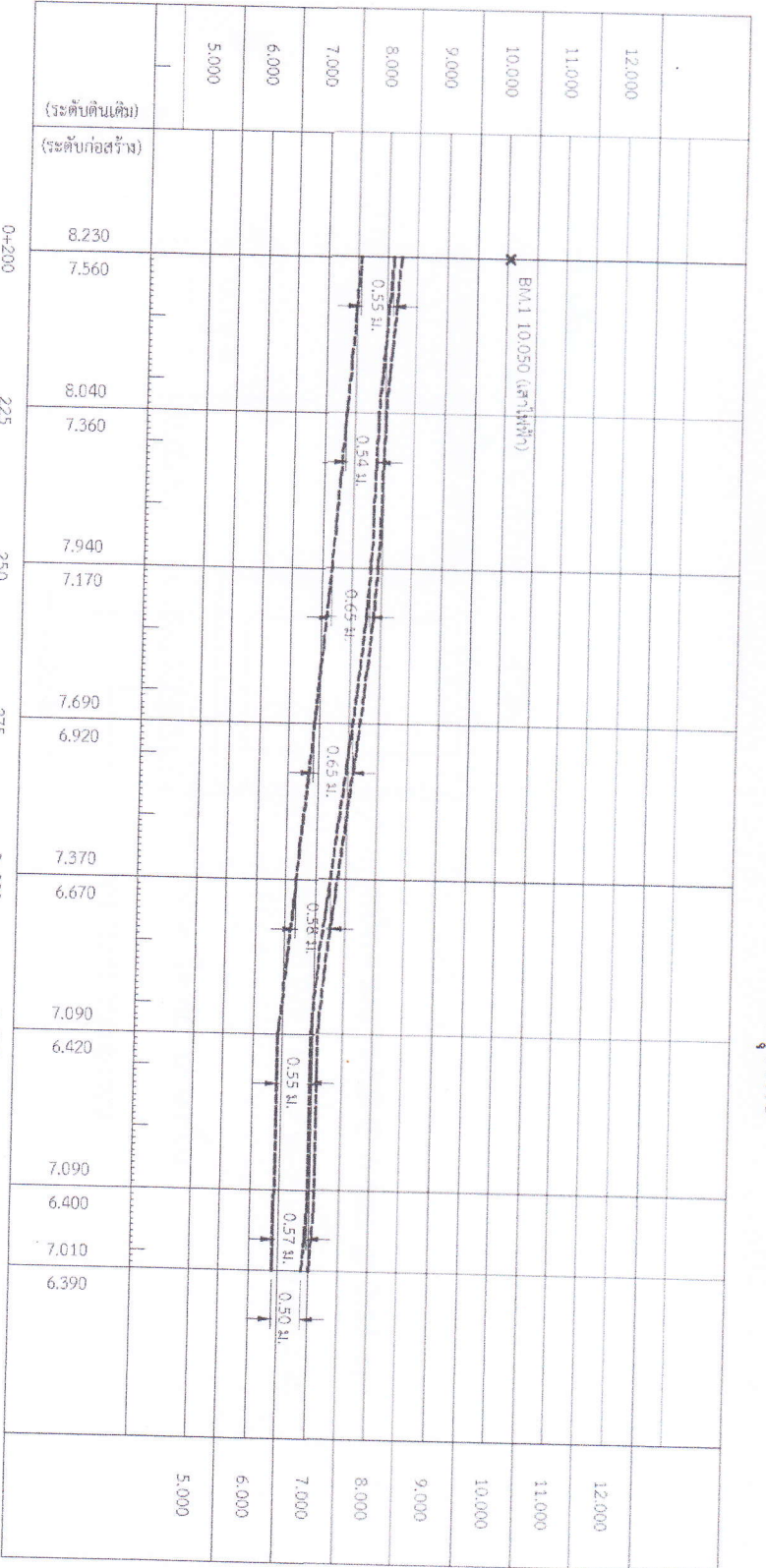
องค์การบริหารส่วนตำบลเสเตา		ตำบลเสเตา อำเภอพลับพลาชัย จังหวัดบุรีรัมย์	
ชื่อสายทาง จากบ้านนายภาพ กุศลชัย ถึง บ้านนายจำเริญ ฉลาดเจน บ้านโคกโพธิ์ หมู่ที่ 6		นายรัฐชา พันยา	สำรวจ
แบบแสดง ตำบลเสเตา อำเภอพลับพลาชัย จังหวัดบุรีรัมย์		นายปรีชา พันยา	เก็บแบบ
รูปแสดงแปลงงานก่อสร้างรางระบายน้ำ คสล.		นางอุทิศรัตน์ พันยา	ออกแบบ
แบบเลขที่ อบต.เสเตา / 2561		นางอุทิศตน พันยา	ตรวจ
		นายสมศักดิ์ พระนางรัมย์	เห็นชอบ
		วันที่ 3/10	อนุมัติ
		จำนวน 1 แผ่น	12 กรกฎาคม 2560

จากบ้านนายภาพ กุศลรัมย์ ถึง บ้านนายจำริญ ฉลาดเจน บ้านโคกโพธิ์ หมู่ที่ 6
ตำบลตะเตา อำเภอพลพิลาชัย จังหวัดบุรีรัมย์
ระยะทาง 0.356 กิโลเมตร



รูปแสดงรูปตัดตามยาวรางระบายน้ำ คสล.
NOT TO SCALE

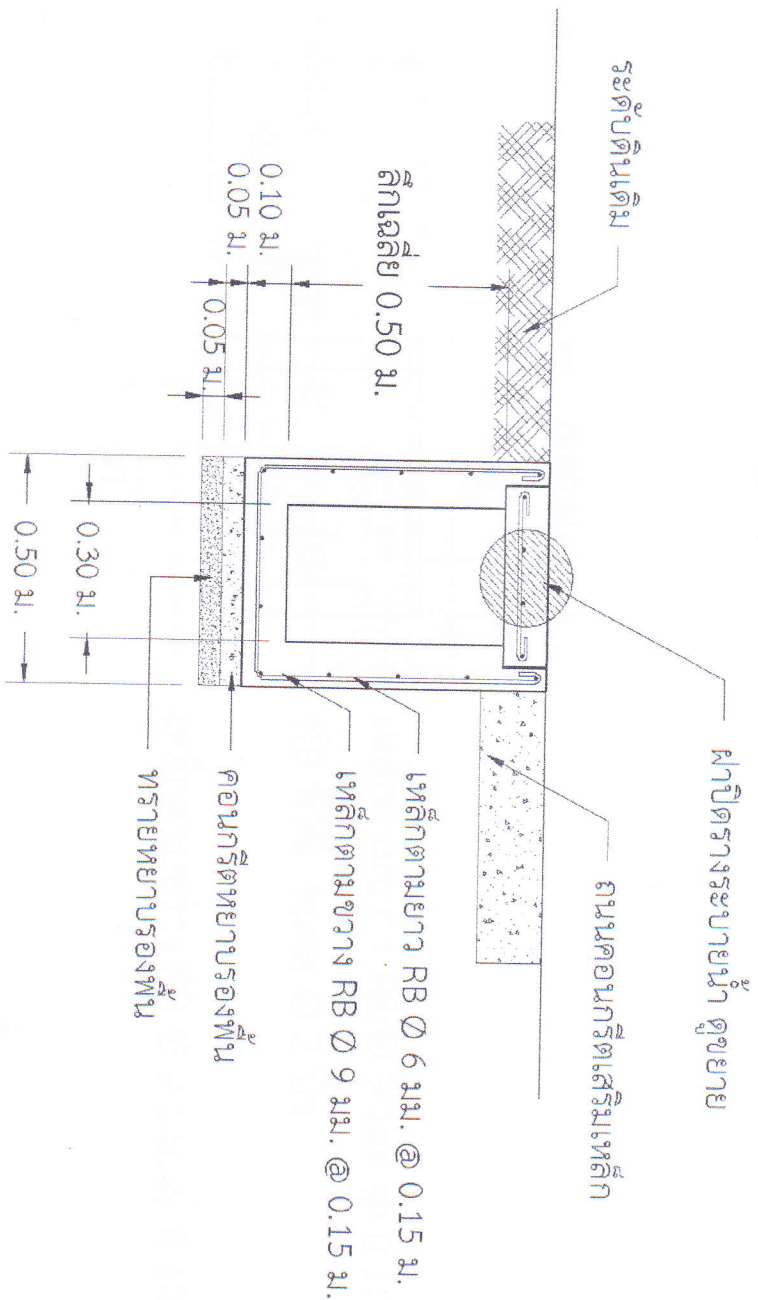
องค์การบริหารส่วนตำบลตะเตา ตำบลตะเตา อำเภอพลพิลาชัย จังหวัดบุรีรัมย์		ตำบลตะเตา อำเภอพลพิลาชัย จังหวัดบุรีรัมย์	
ชื่อสายทาง		นายปรีชา ทัพยา	
จากบ้านนายภาพ กุศลรัมย์ ถึง บ้านนายจำริญ ฉลาดเจน บ้านโคกโพธิ์ หมู่ที่ 6		นายปรีชา ทัพยา	
ตำบลตะเตา อำเภอพลพิลาชัย จังหวัดบุรีรัมย์		นายปรีชา ทัพยา	
แบบแสดง		นายสุวิวัฒน์ ทัพยา	
รูปแสดงรูปตัดตามยาวรางระบายน้ำ คสล.		นายสุวิวัฒน์ ทัพยา	
แบบแสดงที่ อบต.ตะเตา / 2561		นายสมศักดิ์ พงษ์รัมย์	
หน้า 4		หน้า 4/10	
		จำนวน 1 แผ่น	
		12 กรกฎาคม 2560	
		ออกแบบ	
		ตรวจ	
		เห็นชอบ	
		อนุมัติ	



รูปแสดงรูปตัดตามยาวรางระบายน้ำ คลสส.
NOT TO SCALE

องค์การบริหารส่วนตำบลตะเตา		ตำบลตะเตา อำเภอพลพลาชัย จังหวัดบุรีรัมย์	
ชื่อสายทาง		นายปรีชา พันธยา	สำรวจ
จากบ้านนายภาพ กุณรัมย์ ถึง บ้านนายจำเรียม ฉลาดเจน บ้านโคกโพธิ์ หมู่ที่ 6		นายปรีชา พันธยา	เขียนแบบ
ตำบลตะเตา อำเภอพลพลาชัย จังหวัดบุรีรัมย์		นายปรีชา พันธยา	ออกแบบ
แบบแสดง		นางสุวิรัตน์ พันธยา	ตรวจ
รูปแสดงรูปตัดตามยาวรางระบายน้ำ คลสส.		นางสุวิรัตน์ พันธยา	ผู้อนุมัติ
แบบเลขที่ ๒๓๕๓๓๓ / 2561		นายสมศักดิ์ วัฒนารักษ์	อนุมัติ
วันที่ 5/10		จำนวน 1 แผ่น	12 กรกฎาคม 2560

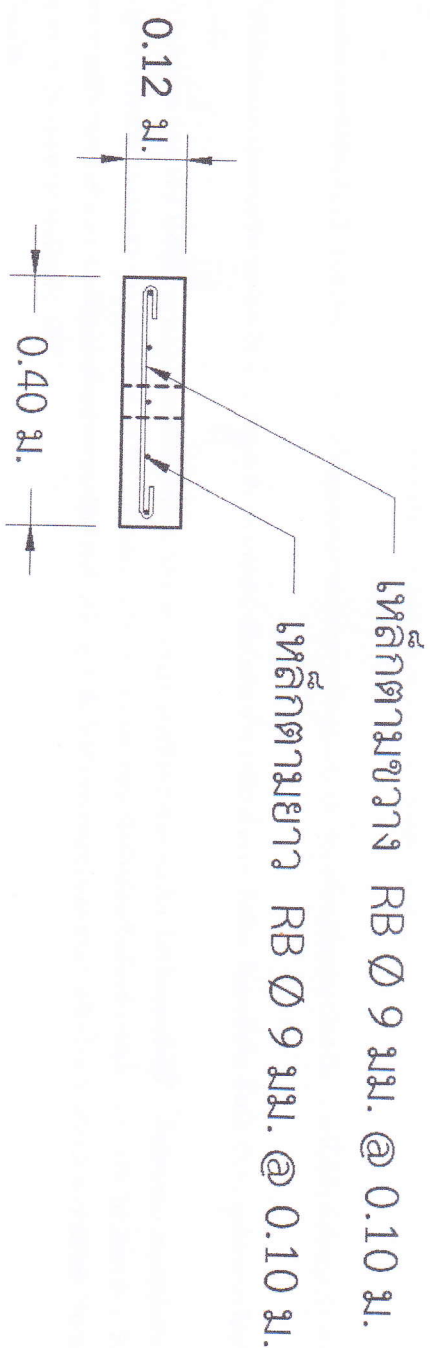
จากบ้านนายภาพ กุ้มรัมย์ ถึง บ้านนายจำเริญ ฉลาดเจน บ้านโคกโพธิ์ หมู่ที่ 6
ตำบลสะเตา อำเภอพลับพลาชัย จังหวัดบุรีรัมย์



รูปแสดงรางระบายน้ำชนิดเหล็กเสริมชั้นเดียว
NOT TO SCALE

องค์การบริหารส่วนตำบลสะเตา		ตำบลสะเตา อำเภอพลับพลาชัย จังหวัดบุรีรัมย์	
ชื่อสายทาง		นายวิชา พันธ์ษา	สำรวจ
จากบ้านนายภาพ กุ้มรัมย์ ถึง บ้านนายจำเริญ ฉลาดเจน บ้านโคกโพธิ์ หมู่ที่ 6		นายวิชา พันธ์ษา	เขียนแบบ
ตำบลสะเตา อำเภอพลับพลาชัย จังหวัดบุรีรัมย์		นายวิชา พันธ์ษา	ออกแบบ
แบบแสดง		นางสุจิตต์นั พันธ์ษา	ตรวจ
รูปแสดงรางระบายน้ำชนิดเหล็กเสริมชั้นเดียว		นางสุจิตต์นั พันธ์ษา	เห็นชอบ
แบบเลขที่ อบต.สะเตา / 2561		นายสมศักดิ์ ทรนนวนรัมย์	อนุมัติ
หน้าที่ 6	แผ่นที่ 6/19	จำนวน 1 แผ่น	12 กรกฎาคม 2560

จากบ้านนายภาพ กุณรัมย์ ถึง บ้านนายจำเริญ ฉลาดเจน บ้านโคกโพธิ์ หมู่ที่ 6
 ตำบลสะเตา อำเภอพลับพลาชัย จังหวัดบุรีรัมย์
 ระยะทาง 0.356 กิโลเมตร



รูปแสดงรูปตัด ก - ก
 NOT TO SCALE

องค์การบริหารส่วนตำบลสะเตา		ตำบลสะเตา อำเภอพลับพลาชัย จังหวัดบุรีรัมย์	
ชื่อสถานที่ จากบ้านนายภาพ กุณรัมย์ ถึง บ้านนายจำเริญ ฉลาดเจน บ้านโคกโพธิ์ หมู่ที่ 6 ตำบลสะเตา อำเภอพลับพลาชัย จังหวัดบุรีรัมย์	นายปรีชา พันยา นายปรีชา พันยา นายวิชา พันยา นางสุวิมล พันยา นางสุวิมล พันยา	นายสมศักดิ์ พะนวงรัมย์	จำนวน 1 แผ่น
แบบแสดง รูปแสดงรูปตัด ก - ก	นายสมศักดิ์ พะนวงรัมย์	(Signature)	12 กรกฎาคม 2560
หน้าที่ 8 แบบเลขที่ อบต.สะเตา / 2561			

จากบ้านนายกภาพ กุณรัมย์ ถึง บ้านนายจำเริญ ฉลาดเจน บ้านโคกโพธิ์ หมู่ที่ 6
ตำบลเสเตา อำเภอพลับพลาชัย จังหวัดบุรีรัมย์
ระยะทาง 0.356 กิโลเมตร

ข้อกำหนดคุณสมบัติก่อสร้าง

1. ปูนซีเมนต์
 - ปูนซีเมนต์ที่ใช้จะต้องเป็นปูนซีเมนต์ปอร์ตแลนด์ประเภทหนึ่งหรือประเภทผสมที่มีคุณสมบัติตามมาตรฐานผลิตภัณฑ์อุตสาหกรรม มอก. 15
2. ทราย
 - 2.1 ต้องเป็นทรายบดจืดหรือทรายอบก ที่มีเม็ดหยาบ คม แข็งแรง สะอาด ปราศจากวัสดุอื่น เช่น เปลือกหอย ดิน เขม่าถ่าน และสารอินทรีย์ต่างๆ เจือปน
 - 2.2 ทรายที่ใช้ในการก่อสร้าง จะต้องมีความละเอียด (FINENESS MODUL US) ตั้งแต่ 2.3 ถึง 3.1
3. หิน กรวด
 - หินหรือกรวดที่จะต้องใช้ความแข็งแรง ไม่ผุและสะอาดปราศจากวัสดุอื่นเจือปน ขนาดใหญ่ที่สุดของหินหรือกรวดที่ใช้ต้องไม่ใหญ่กว่า 40 มม.
4. น้ำ
 - น้ำที่ใช้ผสมและบ่มคอนกรีต จะต้องเป็นน้ำจืดสะอาด ปราศจากน้ำมัน กรด ต่าง เกลือ น้ำตาล รั่วซึมหรือสารอื่นใด ซึ่งเป็นอันตรายต่อคอนกรีตหรือเหล็กเสริม
5. คอนกรีต
 - ให้เป็นไปตาม มยธ.101 โดยใช้จำนวนปูนซีเมนต์ไม่น้อยกว่า 320 กก./ลบ.ม. และผิวจราจรคอนกรีต ให้ใช้คอนกรีตที่มีกำลังอัดประลัยของแห้งตัวอย่างคอนกรีต รูปสี่เหลี่ยมขนาด 15x15x15 ซม. ท่ออายุครบ 28 วัน ไม่น้อยกว่า 240 กก./ตร.ซม. คอนกรีตที่หล่อเสร็จต้องทำการบ่มต่อเนื่องกัน ไม่น้อยกว่า 7 วัน แต่หากจะมีการตรวจรับผลงานให้บ่มแห้งด้วยคอนกรีตดังกล่าวอายุ 7 วัน ในทำการทดสอบและสามารถรับน้ำหนักได้ไม่น้อยกว่าร้อยละ 70 ของกำลังคอนกรีต ที่อายุ 28 วัน และสามารถเปิดใช้งานได้
6. เหล็กเสริม
 - มาตรฐานงานเหล็กเสริมคอนกรีตให้เป็นไปตาม มยธ.103 หรือเทียบเท่า เหล็กเสริมให้เหล็กเส้นกลมชนิด SR-24 การวางเหล็กเสริมต้องวางที่ระดับความลึก ประมาณ 0.075 ม. จากผิวงานบนของพื้นคอนกรีต
7. การติดตั้งหน้าคอนกรีต
 - เมื่อถอดแบบออกแล้ว ถ้าเนื้อคอนกรีตมีลักษณะเป็นรูปพุ่มหรือซุซหระ ก่อนที่จะดำเนินการต่อไปให้แจ้งความคุณงานหรือวิศวกรของคู่รับจ้างตรวจพิจารณาเสียก่อน เมื่อต้องการจะฉาบปูนพื้นผิวหน้าคอนกรีต ทำให้ผิวหน้าคอนกรีตให้ซุซหระ รวดน้ำให้ชื้นแล้วจึงฉาบปูน เมื่อฉาบปูนเสร็จให้มีการป้องกันผิวหน้าแห้ง เป็นเวลาต่อเนื่อง ไม่น้อยกว่า 3 วัน
8. มิติต่างๆ เป็นเมตร นอกจากระบุเป็นอย่างอื่น

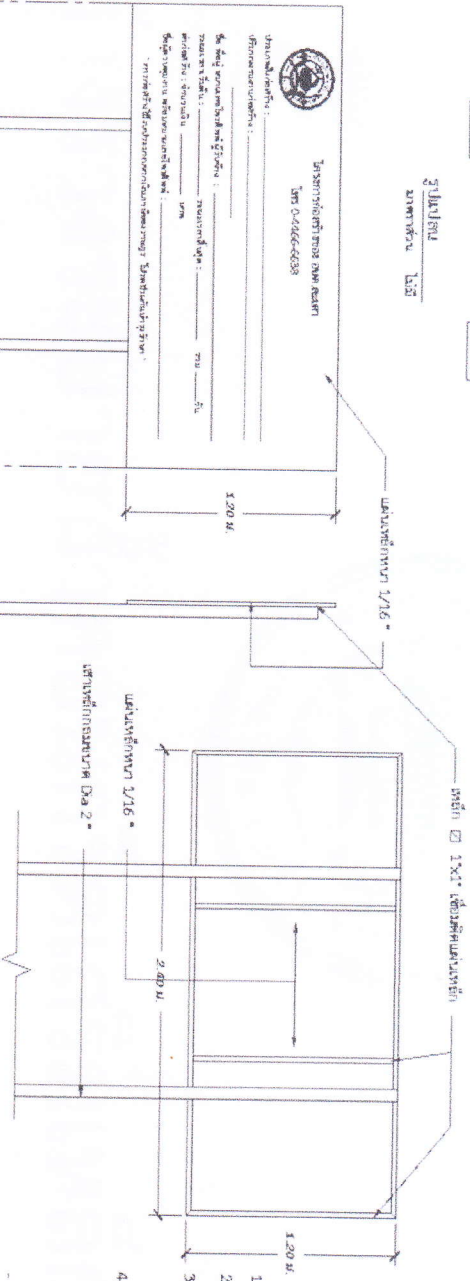
รูปแสดงข้อกำหนดโครงการ
NOT TO SCALE

องค์การบริหารส่วนตำบลเสเตา		ตำบลเสเตา อำเภอพลับพลาชัย จังหวัดบุรีรัมย์	
ชื่อยาง	นายปรีชา พันธา	ตำแหน่ง	สำรวจ
จากบ้านนายกภาพ กุณรัมย์ ถึง บ้านนายจำเริญ ฉลาดเจน บ้านโคกโพธิ์ หมู่ที่ 6	นายปรีชา พันธา	ตำแหน่ง	เขียนแบบ
ตำบลเสเตา อำเภอพลับพลาชัย จังหวัดบุรีรัมย์	นางอริษา พันธา	ตำแหน่ง	ออกแบบ
แบบแสดง	นางสุวิรัตน์ พันธา	ตำแหน่ง	ตรวจ
รูปแสดงข้อกำหนดโครงการ	นางสุวิรัตน์ พันธา	ตำแหน่ง	เห็นชอบ
	นายสมศักดิ์ ทะพานรัมย์	ตำแหน่ง	อนุมัติ
หน้าที่ 9	วันที่ 9/10	จำนวน 1 แผ่น	12 กรกฎาคม 2560

จากบ้านนายกภาพ กุณรัมย์ ถึง บ้านนายจำเรียม ฉลาดเจน บ้านโคกโพธิ์ หมู่ที่ 6
ตำบลเสเตา อำเภอพลับพลาชัย จังหวัดบุรีรัมย์
ระยะทาง 0.356 กิโลเมตร



รูปแปลน
ขนาดหน้า 1:50

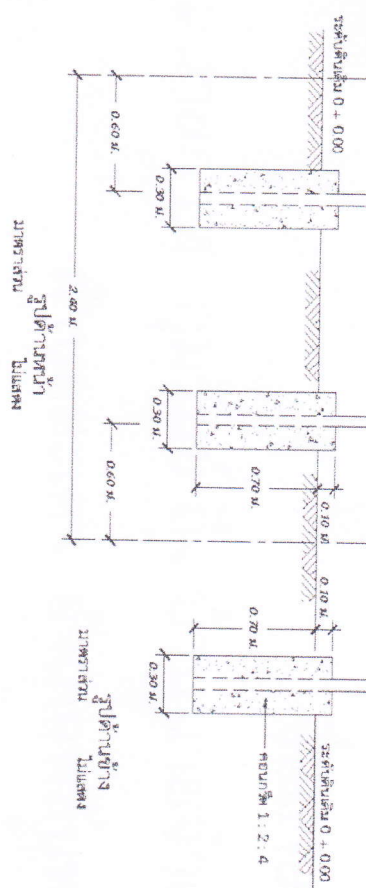


รายการประกอบแบบ

1. เสาหินนียอกสี่เหลี่ยม 2 ต้น 4 นิ้ว
2. รางน้ำสี่เหลี่ยม และรางน้ำสี่เหลี่ยม
3. งานพาดวางนียอกสามเหลี่ยม รวมงบประมาณของข้อความตามแบบที่กำกับ
4. งบประมาณทั้งสิ้น 1.20 M ยก 2.40 M

หมายเหตุ

- ผู้ก่อสร้างควรควบคุมงานของตนเอง
- สามารถลงเงินได้
- งบประมาณทั้งสิ้นเท่ากับเงิน 2 ครั้ง
- การวัดแบบก่อสร้างให้ทำโดยช่าง



รูปด้านหน้า
ขนาดหน้า 1:10

ป้ายโครงการ
ขนาดหน้า 1 ต่อ 100

รูปแสดงป้ายโครงการ
NOT TO SCALE

องค์การบริหารส่วนตำบลเสเตา

ตำบลเสเตา อำเภอพลับพลาชัย จังหวัดบุรีรัมย์

ชื่อสถานที่	นายกภาพ กุณรัมย์	ตำแหน่ง	สำรวจ
จากบ้านนายกภาพ กุณรัมย์ ถึง บ้านนายจำเรียม ฉลาดเจน บ้านโคกโพธิ์ หมู่ที่ 6	นายกภาพ กุณรัมย์		เขียนแบบ
ตำบลเสเตา อำเภอพลับพลาชัย จังหวัดบุรีรัมย์	นางอริสา พันยา		ออกแบบ
แบบแสดง	นางสุจิตต์ พันยา		ตรวจ
รูปแสดงป้ายโครงการ	นางสุจิตต์ พันยา		เห็นชอบ
	นายสมศักดิ์ พระนารักษ์		อนุมัติ
แบบเลขที่ อดเสเตา / 2561	วันที่ 10/10	จำนวน 1 แผ่น	12 กรกฎาคม 2560