



หลักธรรมาภิบาล (GOOD GOVERNANCE)



ธรรมนูญเทศบาล หมายถึง การบริหารกิจการบ้านเมืองและสังคมที่ดี เป็นแนวทางสำคัญในการจัดระเบียบให้สังคมรัฐ ภาคธุรกิจเอกชน และภาคประชาชน ซึ่งครอบคลุมถึง ฝ่ายวิชาการ ฝ่ายปฏิบัติการ ฝ่ายราชการ และฝ่ายธุรกิจ สามารถอยู่ร่วมกันอย่างสงบสุข มีความรู้รักสามัคคีและร่วมกันเป็นพลังก่อให้เกิดการพัฒนาอย่างยั่งยืน และเป็นส่วนเสริม ความเข้มแข็งหรือสร้างภูมิคุ้มกันแก่ประเทศ เพื่อบรรเทาป้องกันหรือแก้ไขเยียวยาภาวะวิกฤติภัยอันตรายที่หากจะมีมาในอนาคต เพราะสังคมจะรู้สึกถึงความยุติธรรม ความโปร่งใส และความมีส่วนร่วม อันเป็นคุณลักษณะสำคัญของศักดิ์ศรีความเป็นมนุษย์ และการปกครอง แบบประชาธิปไตยอันมีพระมหากษัตริย์ทรงเป็นพระประมุข สอดคล้องกับความเป็นไทย รัฐธรรมนูญ และกระแสโลกยุคปัจจุบัน (ระเบียบสำนักนายกรัฐมนตรีว่าด้วยการสร้างระบบ บริหารกิจการบ้านเมืองและสังคมที่ดี พ.ศ.2542)





ระเบียบสำนักนายกรัฐมนตรี ว่าด้วยการสร้าง
ระบบบริหารกิจการบ้านเมืองและ สังคมที่ดี พ.ศ.2542
ระบุว่าธรรมาภิบาลมีองค์ประกอบ 6 ประการ ดังนี้





หลักธรรมาภิบาล (GOOD GOVERNANCE)



1. หลักนิติธรรม (The rule of law)



2. หลักคุณธรรม (Morality)



3. หลักความโปร่งใส (Accountability)



4. หลักการมีส่วนร่วม (Participation)



5. หลักความรับผิดชอบ (Responsibility)

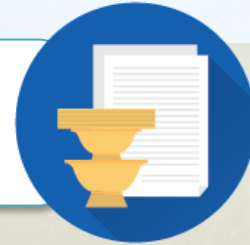


6. หลักความคุ้มค่า (Cost-effectiveness of economy)





1. หลักนิติธรรม (The rule of law)



หมายถึง การปฏิบัติตามกฎหมาย กฎ ระเบียบ ข้อบังคับต่างๆ โดยถือว่าเป็นการปกครองภายใต้กฎหมาย มิใช่ตามอำเภอใจ หรืออำนาจของตัวบุคคล จะต้องคำนึงถึงความเป็นธรรม และความยุติธรรม รวมทั้งมีความรัดกุมและรวดเร็วด้วย



2. หลักคุณธรรม (Morality)



หมายถึงการยึดมั่นในความถูกต้อง ดีงาม และส่งเสริมให้
บุคลากรพัฒนาตนเองไปพร้อมกัน เพื่อให้บุคลากรมีความ
ซื่อสัตย์ จริงใจ ขยัน อดทน มีระเบียบ วินัย ประกอบอาชีพสุจริต
เป็นนิสัย



3. หลักความโปร่งใส (Accountability) หรือการพร้อมรับการตรวจสอบ



หมายถึงความโปร่งใส หรือการพร้อมรับการตรวจสอบ โดยสร้างความไว้วางใจซึ่งกันและกันของคนในชาติ ปรับปรุงกลไกการทำงานของทุกองค์กรให้มีความโปร่งใส ประชาชนเข้าถึงข้อมูลข่าวสารได้ โดยสะดวกและเข้าใจง่าย มีกระบวนการให้ประชาชนตรวจสอบความถูกต้องอย่างชัดเจนได้

4. หลักการมีส่วนร่วม (Participation)



หมายถึงการให้โอกาสบุคลากรหรือผู้มีส่วนเกี่ยวข้องเข้ามา
มีส่วนร่วมทางการบริหารจัดการ การให้ข้อมูล ความคิดเห็น แนะนำ
ปรึกษา ร่วมวางแผน ร่วมปฏิบัติ และร่วมการตัดสินใจในเรื่องต่างๆ



5. หลักความรับผิดชอบ (Responsibility)



หมายถึงการตระหนักในสิทธิและหน้าที่ ความสำนึกในความ
รับผิดชอบต่อสังคม การใส่ใจปัญหาการบริหารจัดการ การกระตือรือร้น
ในการแก้ปัญหา และเคารพในความคิดเห็นที่แตกต่าง รวมถึงความกล้า
ที่จะยอมรับผลดีและผลเสียจากการกระทำของตนเอง



6. หลักความคุ้มค่า

(Cost-effectiveness of economy)



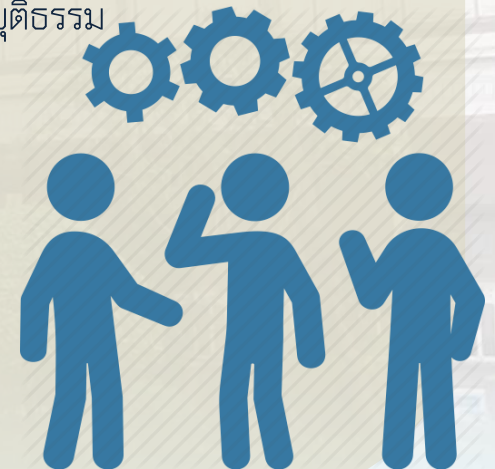
หมายถึงการบริหารจัดการและการใช้ทรัพยากรที่มีจำกัด
เพื่อให้เกิดประโยชน์สูงสุดแก่ส่วนรวม โดยบรรจงทำให้
บุคลากรมีความประหยัดใช้วัสดุอุปกรณ์อย่างคุ้มค่า และ
รักษาทรัพยากรธรรมชาติให้สมบูรณ์ยั่งยืน



การประยุกต์ใช้หลักธรรมาภิบาลในการบริหาร

การบริหารงานในรูปแบบของธรรมาภิบาลนั้น จะเน้นที่การเจริญเติบโตอย่าง ต่อเนื่อง มั่นคง ไม่ล้มละลาย ไม่เสี่ยงต่อความเสียหาย พนักงานมีความมั่นใจในองค์การว่า สามารถปฏิบัติงานในองค์การได้ในระยะยาว การนำธรรมาภิบาลมาใช้ในการบริหารนั้น เพื่อให้้องค์การมีความน่าเชื่อถือและได้รับการยอมรับจากสังคม ปัจจุบันการบริหารงานใน ภาครัฐได้รับความสนใจจากประชาชนเป็นอย่างมาก ในเรื่องของความโปร่งใส ในการ ตาเนินงาน ดังนั้นการนำหลักธรรมาภิบาลมาใช้ในหน่วยงานของรัฐ ก็เพื่อให้ประชาชนเกิด ความ เชื่อถือศรัทธาว่าปัญหาต่าง ๆ ที่เกี่ยวกับการทุจริต คอร์รัปชันของหน่วยงานภาครัฐจะ ลดลง ซึ่งสิ่งที่จำเป็น ในการบริหารงานของหน่วยงานในภาครัฐ ได้แก่

1. การระับผิดชอบตรวจสอบได้
2. ความโปร่งใส
3. การปราบปรามการทุจริตและการประพฤติมิชอบ
4. การสร้างการมีส่วนร่วม
5. การสร้างกรอบทางกฎหมายและกระบวนการยุติธรรม
6. การตอบสนองที่ทันการ
7. ความเห็นชอบร่วมกัน
8. ประสิทธิภาพและประสิทธิผล
9. ความเสมอภาคและความเกี่ยวข้อง





ประโยชน์ของธรรมาภิบาลต่อภาครัฐ

- หลักธรรมาภิบาลจึงถือเป็นหลักพื้นฐานในการปกครองผู้ใต้บังคับบัญชาในการบริหารจัดการ
- เพราะจะช่วยให้สามารถบริหารงานได้อย่างมีประสิทธิภาพ อีกทั้งยังทำให้พนักงานทุกคนมีความสุขในการทำงาน และยังช่วยสร้างขวัญและกำลังใจที่ดี พร้อมปฏิบัติหน้าที่ตามที่ตนได้รับมอบหมายอย่างเต็มกำลังความสามารถ ซึ่งจะส่งผลดีโดยรวมกับการดำเนินงานให้เจริญก้าวหน้าต่อไปได้อีกในอนาคต หลักธรรมาภิบาลมีประโยชน์ต่อภาครัฐ

